

БИЛЕТ В
БУДУЩЕЕ



НАЦИОНАЛЬНЫЕ
ПРОЕКТЫ
РОССИИ

Добавление комментариев с помощью средств произвольного рисования

ОСОБЕННОСТИ ПРОЕКТА В 2020 ГОДУ

Кожевникова Евгения Игоревна

Директор Департамента по реализации
проектов развития детей и молодежи

ПРОЕКТ 2020

БИЛЕТ В
БУДУЩЕЕ

worldskills
Russia

НАЦИОНАЛЬНЫЕ
ПРОЕКТЫ
РОССИИ

Проект по ранней профессиональной ориентации учащихся 6 – 11-х классов общеобразовательных организаций «Билет в будущее»

Реализуется в соответствии с:

- Перечень поручений Президента Российской Федерации по итогам встречи с участниками всероссийского форума «Наставник» от 23 февраля 2018 года № Пр-328;
- Паспорт федерального проекта «Успех каждого ребенка», утвержденного протоколом заседания проектного комитета по национальному проекту «Образование» от 7 декабря 2018 года № 3;
- Соглашение между Союзом «Молодые профессионалы» и Министерством просвещения Российской Федерации от 27 января 2020 года № 073 – 10 – 2020 – 005.

РЕЗУЛЬТАТЫ 2018 И 2019

БИЛЕТ В
БУДУЩЕЕ

worldskills
Russia

НАЦИОНАЛЬНЫЕ
ПРОЕКТЫ
РОССИИ

2018

41

Участие в проекте
Субъекты Российской
Федерации

251 595

Зарегистрировано
на платформе

87 497

Прошли тестирование

118 929

Получили рекомендации

2019

63

986 302

545 180

284 148

ПРОЕКТ В 2020 ГОДУ

БИЛЕТ В
БУДУЩЕЕ

worldskills
Russia

НАЦИОНАЛЬНЫЕ
ПРОЕКТЫ
РОССИИ



В 2020 году заявили о своем намерении участвовать в Проекте более 70 регионов



На сегодняшний день подписанные со своей стороны соглашения прислали 46 субъектов Российской Федерации



Во всех субъектах Российской Федерации, изъявивших желание участвовать в Проекте определены региональные операторы

Регионы, участвующие в Проекте в 2018, 19, 20 гг.

1. Алтайский край
2. Амурская область
3. Архангельская область
4. Астраханская область
5. Владимирская область
6. г. Москва
7. г. Санкт - Петербург
8. Калининградская область
9. Кемеровская область
10. Курганская область
11. Липецкая область
12. Нижегородская область
13. Новгородская область
14. Новосибирская область
15. Пензенская область
16. Республика Башкортостан
17. Республика Бурятия
18. Республика Дагестан
19. Республика Коми
20. Республика Мордовия
21. Республика Саха (Якутия)
22. Республика Северная Осетия - Алания
23. Рязанская область
24. Самарская область
25. Саратовская область
26. Сахалинская область
27. Смоленская область
28. Тамбовская область
29. Томская область
30. Тульская область
31. Хабаровский край
32. Ханты-Мансийский автономный округ - Югра
33. Челябинская область
34. Ярославская область

ВХОД В ПРОЕКТ И РЕГИСТРАЦИЯ

БИЛЕТ В
БУДУЩЕЕ

worldskills
Russia

НАЦИОНАЛЬНЫЕ
ПРОЕКТЫ
РОССИИ

- Сайт, Карта профессий
- Специальные мероприятия
- Социальные сети
- Партнерские сайты
- Партнёрские программы

Ребенок – родитель

- Вход через тест на сайте, партнерской площадке
- Быстрая регистрация через социальные сети
- Возможность пригласить в проект родителей для продолжения участия и полноценной регистрации

Родитель – ребенок

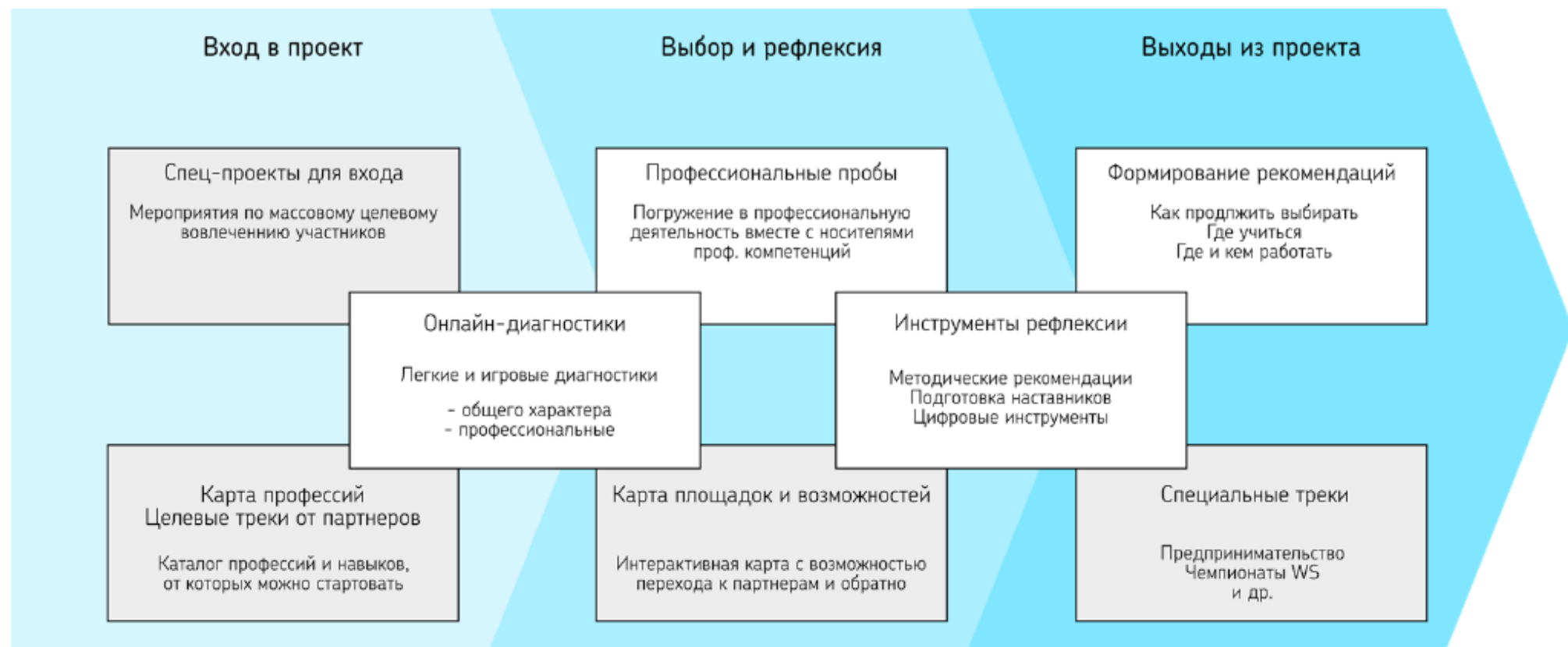
- Регистрация личного кабинета
- Загрузка набора данных, согласие на ОПД
- Возможность пригласить в проект своего ребенка/детей и открыть им личные кабинеты

БАЗОВЫЙ СЦЕНАРИЙ ПРОЕКТА В 2020-М ГОДУ

БИЛЕТ • В
БУДУЩЕЕ

worldskills
Russia

НАЦИОНАЛЬНЫЕ
ПРОЕКТЫ
РОССИИ



ОСОБЕННОСТИ ПРОЕКТА 2020

БИЛЕТ В
БУДУЩЕЕ

worldskills
Russia

НАЦИОНАЛЬНЫЕ
ПРОЕКТЫ
РОССИИ

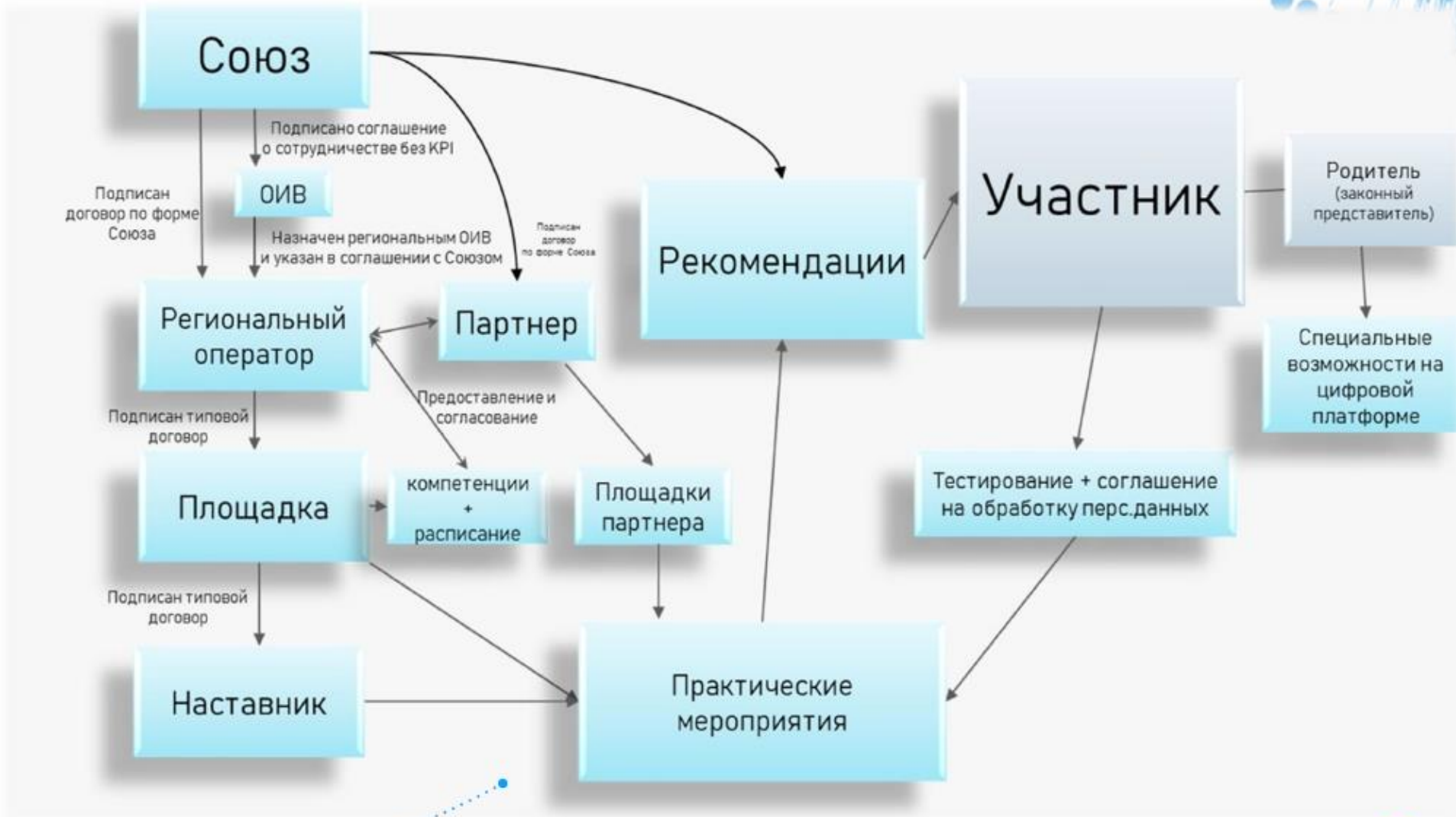
- ❖ Основная задача – научить участника делать осознанный выбор
- ❖ Оптимизирована платформа и введен новый порядок регистрации учащихся
- ❖ Есть открытая и закрытые части платформы
- ❖ Всем участникам нужно будет пройти процедуру регистрации совместно с родителями
- ❖ Тестирование доступно без регистрации
- ❖ Для оптимизации работы вновь создана роль **регионального оператора**

ОРГАНИЗАЦИОННАЯ СХЕМА

БИЛЕТ В
БУДУЩЕЕ

worldskills
Russia

НАЦИОНАЛЬНЫЕ
ПРОЕКТЫ
РОССИИ



ТАЙМЛАЙН ПРОЕКТА

БИЛЕТ В
БУДУЩЕЕ

worldskills
Russia

НАЦИОНАЛЬНЫЕ
ПРОЕКТЫ
РОССИИ

Май

- Подписание соглашений с регионами
- ПКО
- Заключены договоры с региональными операторами

Июнь

- Запуск информационной кампании
- Формирование перечня площадок и наставников
- Доступ в личные кабинеты

Июль

- Старт регистрации
- Старт тестирования
- Старт практических мероприятий

Октябрь

- Окончание регистрации
- Окончание тестирования
- Окончание практических мероприятий

Ноябрь

- Закрытие всех финансовых обязательств
- Предоставление оригиналов документов

РОЛЬ ПЛОЩАДОК И НАСТАВНИКОВ

БИЛЕТ • В
БУДУЩЕЕ

worldskills
Russia

НАЦИОНАЛЬНЫЕ
ПРОЕКТЫ
РОССИИ

- **Площадка** – образовательная организация или иное учреждение, соответствующее требованиям нормативно-правовых актов Российской Федерации, на базе которой проводятся практические мероприятия Проекта, как очного, так и онлайн форматов, в том числе с привлечением экспертов со стороны промышленных предприятий и работодателей.
- **Онлайн площадка реализации Проекта** – образовательная организация или иное учреждение обеспечивающие доступ к дистанционным практическим мероприятиям Проекта с помощью информационно-телекоммуникационной сети «Интернет».
- **Наставник** – представитель общеобразовательной организации, образовательной организации среднего профессионального образования, образовательной организации высшего образования, организации дополнительного образования детей, представитель промышленного предприятия или высокотехнологичного бизнеса, представитель научной организации или иных организаций, являющийся носителем профессиональной практики и необходимых компетенций.

ФУНКЦИИ ПЛОЩАДКИ

БИЛЕТ В
БУДУЩЕЕ

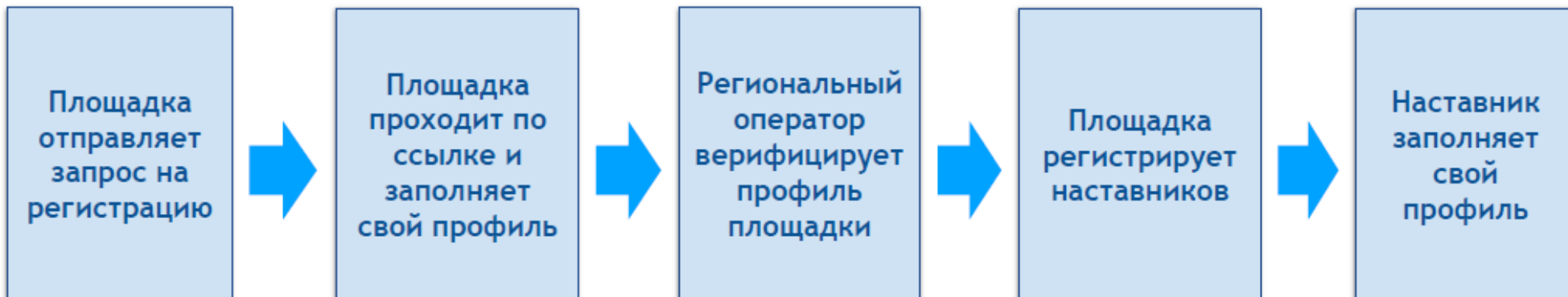
worldskills
Russia

НАЦИОНАЛЬНЫЕ
ПРОЕКТЫ
РОССИИ

Функции площадки:

- Регистрация наставников и мероприятий
- Формирование расписания мероприятий
- Оформление договоров и отчетных документов с рег.оператором

Порядок регистрации



ПРИВЛЕЧЕНИЕ ПЛОЩАДОК

БИЛЕТ В
БУДУЩЕЕ

worldskills
Russia

НАЦИОНАЛЬНЫЕ
ПРОЕКТЫ
РОССИИ

Учреждения, которые могут быть площадками Проекта

- Учреждения СПО
- Высшие учебные заведения в регионе
- Учреждения дополнительного образования

Сферы занятости

| | |
|----|--|
| 1 | Государственное управление |
| 2 | Информационные технологии и коммуникации |
| 3 | Искусство, дизайн и масс-медиа |
| 4 | Маркетинг и торговля |
| 5 | Медицина и здоровье |
| 6 | Наука, технологии и инженерия |
| 7 | Образование и профессиональное обучение |
| 8 | Право и безопасность |
| 9 | Промышленное производство |
| 10 | Сельское хозяйство и природопользование |
| 11 | Строительство и архитектура |
| 12 | Транспорт и логистика |
| 13 | Услуги, питание и туризм |
| 14 | Финансы и бизнес |
| 15 | Энергетика |

ФУНКЦИИ НАСТАВНИКА

БИЛЕТ • В
БУДУЩЕЕ

worldskills
Russia

НАЦИОНАЛЬНЫЕ
ПРОЕКТЫ
РОССИИ

Функции наставника:

- Подготовка необходимого оборудования и материалов
- Изучение стандартного сценария проведения практического мероприятия
- Изучение сценария проведения рефлексии
- Проведение практического мероприятия
- Отметка о присутствии на мероприятии
- Обратная связь на платформе «Билет в будущее»

Результат работы наставника - обратная связь для участника по итогам практического мероприятия на платформе проекта «Билет в будущее»

Обратная связь попадает в личный кабинет участника, формирует его цифровой профиль и влияет на итоговые рекомендации по построению индивидуального учебного плана.

Внимание! Время на формирование обратной связи на платформе ограничено!

БИЛЕТ В БУДУЩЕЕ: РОЛЬ РОДИТЕЛЯ

БИЛЕТ В
БУДУЩЕЕ

worldskills
Russia

НАЦИОНАЛЬНЫЕ
ПРОЕКТЫ
РОССИИ

РОДИТЕЛЬ

- ❖ Совместный выбор будущей профессиональной траектории ребенка
- ❖ Возможность осуществлять мониторинг движения собственного ребенка по Проекту
- ❖ Возможность проведения рефлексии с собственным ребенком

БИЛЕТ В БУДУЩЕЕ: ФУНКЦИОНАЛ ЛК РОДИТЕЛЯ

БИЛЕТ В
БУДУЩЕЕ

worldskills
Russia

НАЦИОНАЛЬНЫЕ
ПРОЕКТЫ
РОССИИ

РОДИТЕЛЬ

- ❖ Доступ к кабинету ребенка
- ❖ Просмотр результатов прохождения теста ребенком
- ❖ Запись ребенка на практические мероприятия
- ❖ Отмена записи на практическое мероприятие
- ❖ Просмотр итогов пройденного практического мероприятия
- ❖ Получение обратной связи по мероприятиям
- ❖ Просмотр рекомендаций после прохождения мероприятия

БИЛЕТ В БУДУЩЕЕ: АКТИВНОСТИ ДЛЯ РОДИТЕЛЯ

БИЛЕТ В
БУДУЩЕЕ

worldskills
Russia

НАЦИОНАЛЬНЫЕ
ПРОЕКТЫ
РОССИИ

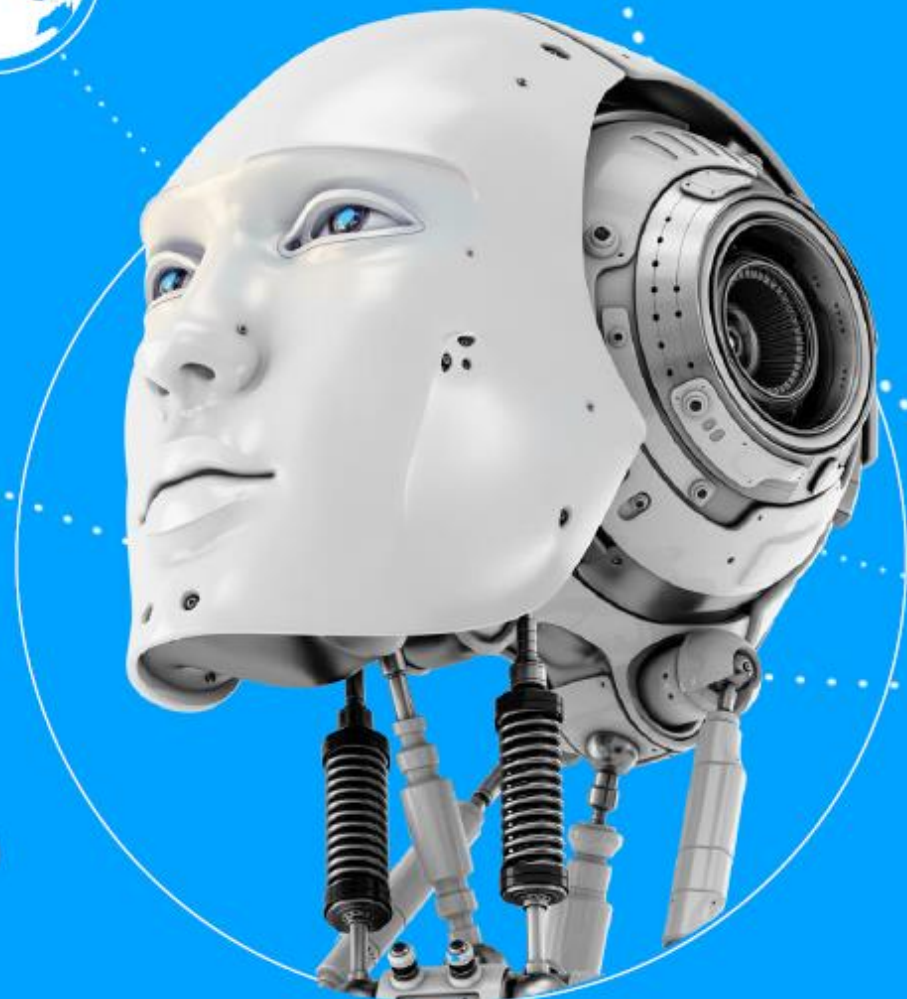
АКТИВНОСТИ ДЛЯ РОДИТЕЛЯ

- ★ МАТЕРИАЛЫ ПО РЕФЛЕКСИИ
- ★ ВИДЕОКУРСЫ
- ★ КАРТА ПРОФЕССИЙ
- ★ ЧАТ-БОТ
- ★ ЭКСКУРСИЯ ПО ПЛОЩАДКЕ ПРАКТИЧЕСКИХ МЕРОПРИЯТИЙ
- ★ СКРИПТ ПО ОКАЗАНИЮ ПОМОЩИ РЕБЕНКУ
- ★ ДОСТУПНОЕ ЗНАКОМСТВО С ТЕСТИРОВАНИЕМ
- ★ ОБРАТНАЯ СВЯЗЬ О ПРОЕКТЕ

БИЛЕТ В
БУДУЩЕЕ

worldskills
Russia

НАЦИОНАЛЬНЫЕ
ПРОЕКТЫ
РОССИИ



МЕТОДОЛОГИЯ ПРОЕКТА
«БИЛЕТ В БУДУЩЕЕ» 2020

Диагностики

БИЛЕТ В
БУДУЩЕЕ

worldskills
Russia

НАЦИОНАЛЬНЫЕ
ПРОЕКТЫ
РОССИИ

Интересы

Знания

Hard skills

Soft skills

Осознанность

Профессиональных сферы

Условия труда

Области знаний

Перспективные профессии

Профессиональные компетенции

10 гибких навыков



Значок 1

минимальное необходимое количество
пройденных диагностик

Диагностики

БИЛЕТ В
БУДУЩЕЕ

worldskills
Russia

НАЦИОНАЛЬНЫЕ
ПРОЕКТЫ
РОССИИ



Свободный выбор



Легкий игровой формат



Оценка нескольких параметров

Профессиональная проба – ключевой формат мероприятий в 2020 году



Погружение в реальную профессиональную деятельность



Практическая проверка знаний и навыков, их оценка и самооценка



Живое общение с наставником – носителем проф. компетенции



Рефлексия полученного опыта и формирование отношения к компетенции

Общая структура пробы

- Вводная часть: рассказ о компетенции
- Постановка задачи, демонстрация результата и процесса
- Выполнение задачи участниками под руководством наставника
- Контроль и оценка результата
- Получение обратной связи, рефлексия

Практические мероприятия

БИЛЕТ В
БУДУЩЕЕ

worldskills
Russia

НАЦИОНАЛЬНЫЕ
ПРОЕКТЫ
РОССИИ

ПРОБА НАЧИНАЮЩЕГО УРОВНЯ



3x45 мин



8 чел.



3 комп.

ПРОБА ПРОДВИНУТОГО УРОВНЯ

2x45 мин

6 чел.

2 комп.

ПРОБА ПРОДВИНУТОГО УРОВНЯ

90 мин

6чел.

1 комп.

ОНЛАЙН-ПРОБА ПРОДВИНУТОГО УРОВНЯ

90 мин

6 чел.

1 комп.

МИНИ-ПРОБА TRY-SKILL

30 мин

8 чел.

1 комп.

Выдача рекомендаций

БИЛЕТ В
БУДУЩЕЕ

worldskills
Russia

НАЦИОНАЛЬНЫЕ
ПРОЕКТЫ
РОССИИ

- Представлена в личном кабинете участника
- Формируется впервые после посещения первого практического мероприятия
- Динамично изменяется по мере обновления данных участника: прохождение новых тестов, участие в других мероприятиях и т.п.

Выдача рекомендаций

БИЛЕТ В
БУДУЩЕЕ

worldskills
Russia

НАЦИОНАЛЬНЫЕ
ПРОЕКТЫ
РОССИИ

Как продолжать выбирать

Marketplace: дополнительное образование, пробы, кружки, олимпиады, проф. смены и т.п.

Где и как учиться

Близкие интересам участника специальности в СПО, вузах, на курсах ДПО, профили обучения

Где работать

Описание карьерных траекторий и партнерские программы (курсы, стажировки и т.п.)

Площадки

Регион

Партнеры

Важной особенностью запуска проекта «Билет в будущее» в 2020 году становится акцент на организацию осмысления участниками полученного опыта и организацию рефлексии у участников по итогам прохождения онлайн-диагностик и, особенно, очных мероприятий.

Поэтому особую роль играет направление проекта, связанное с разработкой инструментов организации рефлексии и подготовкой наставников, организующих профессиональные пробы и последующее осмысление участниками полученного опыта.

Основная задача проекта – формирования навыка осознанного выбора своей образовательной и карьерной траектории. В нашем случае, отрицательный результат так же важен.

Наставник является образцом успешного в своей профессии человека, влияет на представление участника о профессионале в этой области.

БИЛЕТ В
БУДУЩЕЕ

worldskills
Russia

НАЦИОНАЛЬНЫЕ
ПРОЕКТЫ
РОССИИ

УЧАСТИЕ ДЕТЕЙ С ОВЗ И ИНВАЛИДНОСТЬЮ В ПРОЕКТЕ

Вербивская Ксения Александровна
Руководитель направления

Особенности online-диагностики

БИЛЕТ В
БУДУЩЕЕ

worldskills
Russia

НАЦИОНАЛЬНЫЕ
ПРОЕКТЫ
РОССИИ

Доступность адаптированных диагностик для учащихся с ОВЗ инвалидностью - август 2020 года

Соответствие диагностик уровню сложности по трем возрастным группам: 6 - 7-х, 8 - 9-х, 10 - 11-х классы

Вопросы диагностики простые по грамматическому оформлению

Вопросы диагностики проиллюстрированы картинками с вариантами ответа, предусмотрены вербальные кейсовые задания с сюжетной линией

Требования к организации практических мероприятий

БИЛЕТ В
БУДУЩЕЕ

worldskills
Russia

НАЦИОНАЛЬНЫЕ
ПРОЕКТЫ
РОССИИ

- ❑ Безбарьерная архитектурная доступность
- ❑ Сопровождение учащихся, имеющих стойкие нарушения функции зрения, и возможность самостоятельного передвижения по территории объекта
- ❑ Надлежащее размещение носителей информации, необходимой для обеспечения беспрепятственного доступа учащихся с ОВЗ и инвалидностью к объектам и услугам, с учетом ограничений их жизнедеятельности
- ❑ Размещение помещений, в которых будут проходить профориентационные практические мероприятия, преимущественно на нижних этажах зданий
- ❑ Потребность в специально оборудованных рабочих местах в соответствии с характером нарушений здоровья
- ❑ Подготовленный кадровый ресурс

БИЛЕТ В
БУДУЩЕЕ



НАЦИОНАЛЬНЫЕ
ПРОЕКТЫ
РОССИИ

СПАСИБО ЗА ВНИМАНИЕ!